

Series

QUESTION BOOKLET

प्रश्न-पुस्तिका

Sr. No.

Roll No. (in Figures) रोल नं. (अंकों में) : _____

Roll No. (in Words) रोल नं. (शब्दों में) : _____

समय : 2 घण्टे

छंटनी परीक्षा

अधिकतम अंक : 100

Time : 2 Hours

Screening Test

Maximum Marks : 100

PLEASE READ THIS PAGE CAREFULLY.

Note : Candidate should remove the sticker seal and open this Booklet **ONLY** after announcement by centre superintendent and should thereafter check and ensure that this Booklet contains all the **32 pages** and tally with the same Code No. given at bottom of first page & the bottom of each & every page. If you find any defect, variation, torn or unprinted page, please have it replaced at once before you start answering.

IMPORTANT INSTRUCTIONS :

1. The Answer sheet of a candidate who does not write his Roll No., or writes an incorrect Roll No. on the title page of the Booklet and in the space provided on the Answer sheet will neither be evaluated nor his result declared.
2. The paper contains **200** questions.
3. Attempt all questions as there will be no Negative Marking.
4. The questions are of objective type. Here is an example. Question : 8 The capital of India is
(A) Mumbai (B) Chennai
(C) Kolkata (D) New Delhi
The correct answer of this question is New Delhi. You will therefore darken the circle with ink pen below column (D) as shown below :
A B C D
Q.8 ○ ○ ○ ●
5. Each question has only one correct answer. If you give more than one answer, it will be considered wrong and it will not be evaluated. **Changing, cutting, overwriting and erasing of an answer will be treated as wrong answer.**
6. The space for rough work wherever provided may be utilized by the candidate. You are not to use any portion of the Answer Sheet for rough work.
7. Do not mutilate this booklet in any manner. Serious damage/mutilation may entail disqualification.
8. Do not leave your seat until the Answer Sheets have been collected at the close of the examination.
9. Candidate will not leave the examination room till stipulated time is over and only after he has handed over the Answer Sheet to the staff on duty.

कृपया इस पृष्ठ को ध्यानपूर्वक पढ़ें ।

नोट : प्रत्याशी केवल केन्द्र संचालक द्वारा घोषणा पर ही स्टीकर सील हटा कर इस पुस्तिका को खोलें और जाँच कर लें और सुनिश्चित कर लें कि इसमें 32 पृष्ठ हैं और सभी पृष्ठों के नीचे दिये गये कोड नम्बर पहले पृष्ठ पर सबसे नीचे दिये गये कोड नम्बर से मिला लें । यदि कोई त्रुटि पायें तो उत्तर देने से पहले तुरन्त इसे बदल लें ।

महत्वपूर्ण निर्देश :

1. जो प्रत्याशी अपनी पुस्तिका के मुख्य पृष्ठ एवं उत्तर पुस्तिका में निर्दिष्ट स्थान पर अपना रोल नं. नहीं लिखेगा या गलत लिखेगा उसकी उत्तर पुस्तिका की न तो जाँच की जायेगी और न ही उसका परीक्षा परिणाम घोषित किया जायेगा ।
2. प्रश्न पुस्तिका में 200 प्रश्न हैं ।
3. सभी प्रश्न हल करें क्योंकि नकारात्मक अंकन नहीं होगा ।
4. प्रश्न उद्देश्य पूरक है । उदाहरण के तौर पर
प्रश्न : 8 भारत की राजधानी है
(A) मुम्बई (B) चैन्नई
(C) कोलकता (D) नई दिल्ली
इस प्रश्न का सही उत्तर है नई दिल्ली । इसलिये आप उत्तर पुस्तिका के कॉलम (D) के नीचे प्रश्न 8 के सामने दिये गये खाली वृत्त को स्याही वाले पेन से पूरा भर देंगे, जैसा कि नीचे दर्शाया गया है ।
A B C D
Q.8 ○ ○ ○ ●
5. प्रत्येक प्रश्न का केवल एक सही उत्तर है । यदि आप एक से अधिक उत्तर देंगे, तो यह गलत समझा जायेगा और उसका मूल्यांकन नहीं किया जायेगा ।
(बदलने, काटने, दोबारा लिखने या मिटाने से उत्तर को गलत समझा जायेगा)
6. जहाँ कहीं भी जगह दी गई हो उसे ही रफ कार्य के लिये प्रयोग करें । आपको उत्तर पुस्तिका के किसी भी भाग को रफ कार्य के लिये उपयोग नहीं करना है ।
7. किसी भी तरह से पुस्तिका को खराब न करें । गम्भीर रूप से नष्ट/खराब पुस्तिका के कारण आपको अयोग्य घोषित किया जा सकता है ।
8. अपने स्थान को तब तक न छोड़ें जब तक उत्तर-पुस्तिका को परीक्षा समाप्त होने पर इकट्ठा नहीं कर लिया जाता ।
9. प्रत्याशी तब तक परीक्षा हॉल नहीं छोड़ेगा या बाहर नहीं जायेगा जब तक कि परीक्षा समय समाप्त नहीं हो जाता और वह अपनी उत्तर-पुस्तिका परीक्षा में तैनात स्टाफ को नहीं दे देता ।



Code No. : **C-795** /2022/Series-A

QUESTION BOOKLET

This question paper contains **200** questions. / इस प्रश्न पत्र में **200** प्रश्न हैं।

All questions are compulsory. / सभी प्रश्न अनिवार्य हैं।

One question carries **half** mark only. / एक प्रश्न के लिए केवल **आधा** अंक है।

Maximum Marks : **100**

अधिकतम अंक : **100**

Time : **2** Hours

समय : **2** घण्टे

- 20 grains is equal to
(A) 1 scruple (B) 1 drachm (C) 1 ounce (D) 1 pound
20 ग्रैन इसके बराबर है
(A) 1 स्क्रूपल (B) 1 ड्रैम (C) 1 औंस (D) 1 पाउण्ड
- A thick, viscous formulation consisting of aqueous suspensions of insoluble inorganic drugs is
(A) Lotion (B) Paste (C) Elixer (D) Magma
अविलेय अकार्बनिक ड्रग के जलीय निलम्बनों वाला गाढ़ा, श्यान नुस्खा है
(A) लोशन (B) पेस्ट (C) अल अक्सीर (D) मैग्मा
- The first edition of British Pharmacopoeia was published in which year ?
ब्रिटिश फार्माकोपीआ का प्रथम संस्करण किस वर्ष में प्रकाशित हुआ ?
(A) 1854 (B) 1857 (C) 1864 (D) 1867
- What is the dose for 6 months old infant, of drug having adult dose of 300 mg ?
300 mg की वयस्क खुराक वाली औषधि की 6 माह के शिशु के लिए खुराक क्या है ?
(A) 6 mg (B) 8 mg (C) 10 mg (D) 12 mg
- A powder of which all particles pass through sieve number 120 is said to be
(A) Moderately coarse powder (B) Moderately fine powder
(C) Fine powder (D) Very fine powder
एक पाउडर जिसके सभी कण चलनी संख्या 120 से पार हो जाते हैं, कहलाता है
(A) सामान्य मोटा पाउडर (B) सामान्य महीन पाउडर
(C) महीन पाउडर (D) अति महीन पाउडर
- The three rollers in triple roller mill are arranged in which of the following manner ?
(A) Horizontally (B) Vertically (C) Pyramid (D) Triangular
ट्रिपल रोलर मिल में तीन रोलर निम्न में से किस तरीके में व्यवस्थित होते हैं ?
(A) क्षैतिज (B) ऊर्ध्वाधर (C) पिरामिड (D) त्रिभुजाकार
- Paka* is which type of ayurvedic dosage form ?
(A) Solid (B) Semisolid (C) Liquid (D) Powder
पका किस प्रकार का आयुर्वेदिक खुराक रूप है ?
(A) ठोस (B) अर्ध-ठोस (C) द्रव (D) पाउडर



8. Dry heating at 100 °C for 1 hour causes
(A) Sterilization.
(B) Kills vegetative bacteria and spores.
(C) Kills vegetative bacteria but does not kill spores.
(D) Does not kill vegetative bacteria or spore.
100 °C पर 1 घण्टे के लिए शुष्क तापन से होता है
(A) रोगाणुनाशन
(B) वानस्पतिक जीवाणु और बीजाणु नष्ट होते हैं।
(C) वानस्पतिक जीवाणु नष्ट होते हैं, लेकिन बीजाणु नष्ट नहीं होते हैं।
(D) वानस्पतिक जीवाणु और बीजाणु नष्ट नहीं होते हैं।
9. Colloidal silica is used as Glidant in concentration of _____
सान्द्रण में ग्लाइडैन्ट के रूप में कोलोइडल सिलिका का प्रयोग होता है।
(A) 0.2% (B) 0.5 से 2% (C) 2-5% (D) 5-7%
10. The correct statement with respect to hard gelatin capsule is
(A) Body is longer (B) Cap is longer
(C) Both are equal (D) Body is shorter and wider
कठोर जिलेटिन कैप्सूल के सम्बन्ध में सही कथन है
(A) बॉडी लम्बी है। (B) कैप लम्बी है।
(C) दोनों बराबर हैं। (D) बॉडी छोटी और चौड़ी हैं।
11. Formula of Rochelle's salt is
रोशेल लवण का सूत्र है
(A) $C_4H_4O_6KNa.4H_2O$ (B) $C_2H_2O_6KNa.4H_2O$
(C) $C_4H_2O_6KNa.4H_2O$ (D) $C_2H_4O_6KNa.4H_2O$
12. Sodium metaphosphate is used in
(A) Anticaries (B) Antacid (C) Desensitizer (D) Dentifrice
सोडियम मेटाफॉस्फेट का प्रयोग होता है
(A) ऐन्टीकैरिज में (B) ऐन्टासिड (C) डिसेन्सिटाइजर (D) डेन्टिफ्रिस
13. All statements listed below are correct for positive mixture, except
(A) They are irreversible. (B) They require energy.
(C) They are stable in nature. (D) Formed through diffusion process.
पॉजिटिव मिश्रण के लिए नीचे सूचित सभी कथन सही हैं, सिवाय
(A) ये अनुत्क्रमणीय हैं। (B) इन्हें ऊर्जा की आवश्यकता होती है।
(C) यह प्रकृति में स्थायी है। (D) विसरण प्रक्रिया द्वारा बनते हैं।
14. Filter press has following advantages, except
(A) It provides large surface area.
(B) It is a continuous process.
(C) Filter media can be used repeatedly.
(D) High filtration pressure can be used.
फिल्टर प्रेस के निम्न लाभ हैं, सिवाय
(A) यह बड़ा पृष्ठीय क्षेत्रफल प्रदान करता है।
(B) यह एक सतत प्रक्रिया है।
(C) फिल्टर माध्यम का बार-बार प्रयोग किया जा सकता है।
(D) उच्च फिल्टरन दाब का प्रयोग किया जा सकता है।

15. Alkaline substances obtained from the ash of crude drugs are known as ____ in Ayurveda.
(A) Pisti (B) Bhasma (C) Dravaka (D) Kshara
अपरिष्कृत औषधियों की राख से प्राप्त क्षारीय पदार्थों को आयुर्वेद में जाना जाता है
(A) पिस्ती (B) भस्म (C) द्रवक (D) क्षार
16. Which of the following statement is not correct for a freeze dryer ?
(A) It is very fast process.
(B) Decomposition of product is minimized.
(C) Product is amorphous and readily soluble.
(D) It is useful for thermolabile substances.
हिम शुष्कक के लिए निम्न में से कौन सा कथन सही नहीं है ?
(A) यह एक अति तीव्र प्रक्रिया है। (B) उत्पाद का अपघटन न्यूनतम होता है।
(C) उत्पाद अक्रिस्टलीय और शीघ्र विलेय है। (D) यह ताप अस्थिर पदार्थों के लिए उपयोगी है।
17. β -Propiolactone is used as
(A) Preservative (B) Suspending agent
(C) Stabilizer (D) Sterilizing agent
 β -प्रोपिऑलैक्टोन इस रूप में प्रयुक्त होता है
(A) परिरक्षक (B) निलम्बनकारी (C) स्थायीकारी (D) निर्जर्मकारी
18. Test measuring the rate and extent of solution formation from a given dosage form is
(A) Disintegration test (B) Dissolution test
(C) Bioavailability test (D) Content Uniformity test
दी गई खुराक स्वरूप से विलयन निर्माण की दर एवं मात्रा को मापने के लिए परीक्षण है
(A) विघटन परीक्षण (B) विलयन परीक्षण
(C) जैव-उपलब्धता परीक्षण (D) कन्टेन्ट यूनिफॉर्मिटी परीक्षण
19. Content Uniformity test is carried out for measuring
(A) Potency (B) Bioavailability
(C) Both (A) & (B) (D) None of these
कन्टेन्ट यूनिफॉर्मिटी परीक्षण का प्रयोग किसके मापन के लिए होता है ?
(A) शक्ति (B) जैव-उपलब्धता
(C) (A) और (B) दोनों (D) इनमें से कोई नहीं
20. Stage in which the tablet size is build up during the sugar coating of tablets is
(A) Slugging (B) Sealing (C) Subcoating (D) Finishing
टैब्लेट की शुगर कोटिंग के दौरान किस अवस्था में टैब्लेट साइज बनता है ?
(A) स्लुगिंग (B) सीलिंग (C) सबकोटिंग (D) फिनिशिंग
21. The aperture size of stainless steel mesh in the Disintegration test apparatus is कणीकरण परीक्षण उपकरण में स्टेनलेस स्टील मेश का अपरचर साइज है
(A) 0.615 ± 0.045 mm (B) 1.0 ± 0.2 mm
(C) 2.0 ± 0.2 mm (D) 2.0 ± 1.0 mm



22. Shells of soft gelatin capsules are made elastic by adding
(A) PEG (B) Sorbitol (C) Povidone (D) Buna-N
क्या मिलाकर नरम जिलेटिन कैप्सूल के खोल इलास्टिक बनाए जाते हैं ?
(A) PEG (B) सॉर्बिटॉल (C) पॉविडोन (D) ब्यूना-N
23. Compound cardamom tincture formula contains all ingredient listed below, except
(A) Caraway (B) Cinnamon (C) Liquorice (D) Glycerin
यौगिक कार्डामोम टिंक्चर सूत्र में नीचे सूचित सभी घटक है सिवाय
(A) कैरअवे (B) सिनामोन (C) लिकरिस (D) ग्लिसरीन
24. The incorrect statement with respect to the solubility property of calcium hydroxide is
(A) It is freely soluble in water. (B) It is soluble in sugar solutions.
(C) It is insoluble in alcohol. (D) It is soluble in glycerol.
कैल्सियम हाइड्रॉक्साइड के विलेयता गुण के सम्बन्ध में गलत कथन है
(A) यह जल में मुक्त विलेय है। (B) यह शर्करा विलयन में विलेय है।
(C) यह एल्कोहॉल में अविलेय है। (D) यह ग्लिसरॉल में विलेय है।
25. Electrolysis of NaCl is used to manufacture
किसके निर्माण के लिए NaCl के विद्युत अपघटन का प्रयोग होता है ?
(A) HCl (B) NaOH (C) Na₂CO₃ (D) CaCO₃
26. Neutralised Phthalate buffer is prepared from 0.2 M Potassium Hydrogen Phthalate and adding specified volume of
(A) 0.2 M Potassium chloride solution (B) 0.2 M HCL solution
(C) 0.2 M NaOH solution (D) 0.2 M Boric acid solution
0.2 M पौटेशियम हाइड्रोजन थैलेट और _____ की विशिष्ट मात्रा मिलाकर उदासीन थैलेट बफर तैयार किया जाता है।
(A) 0.2 M पौटेशियम क्लोराइड विलयन (B) 0.2 M HCL विलयन
(C) 0.2 M NaOH विलयन (D) 0.2 M बोरिक एसिड विलयन
27. Chemical formula for Hypophosphorus acid is
हाइपोफॉस्फोरस एसिड का रासायनिक सूत्र है
(A) HPO₂ (B) H₂PO₂ (C) H₂P₂O₂ (D) HPH₂O₂
28. "Hypo" is the synonym for
(A) Hypophosphorus acid (B) Sodium Bisulphite
(C) Sodium Metabisulphite (D) Sodium Thiosulphate
"हाइपो" किसका समानार्थी है ?
(A) हाइपोफॉस्फोरस एसिड (B) सोडियम बाइसल्फाइट
(C) सोडियम मेटाबाइसल्फाइट (D) सोडियम थायोसल्फेट

29. Antacids containing _____ inhibit absorption of tetracycline from Intestine.
(A) Sodium bicarbonate (B) Calcium carbonate
(C) Magnesium carbonate (D) Magaldrate
_____ वाला प्रति-अम्ल आंत से टेट्रासाइक्लिन के अवशोषण को रोकता है।
(A) सोडियम बाइकार्बोनेट (B) कैल्सियम कार्बोनेट
(C) मैग्नीशियम कार्बोनेट (D) मैगलड्रेट
30. Chlorinated lime should contain chlorine % w/w
क्लोरीनित चूना में क्लोरिन % w/w होना चाहिए
(A) 5% (B) 10% (C) 20% (D) 30%
31. Chloroquine has
(A) One indole ring (B) One indole and one quinoline ring
(C) One quinoline ring (D) One quinoline and piperidine ring
क्लोरोक्वीन में होता है
(A) एक इण्डोल वलय (B) एक इण्डोल और एक क्वीनोलीन वलय
(C) एक क्वीनोलीन वलय (D) एक क्वीनोलीन और पिपेरिडीन वलय
32. Strong solution of alum is used as
(A) Reflex emetic (B) Styptic (C) Cavity liner (D) Desensitizer
फिटकरी का प्रबल विलयन इस रूप में प्रयुक्त होता है
(A) रिफ्लेक्स एमेटिक (B) स्टाइप्टिक (C) कैविटी लाइनर (D) डिसेन्सिटाइजर
33. The shoulder of oxygen cylinder is painted
(A) Black (B) Grey (C) White (D) Blue
ऑक्सीजन सिलेण्डर का शोल्डर रंगा होता है
(A) काला (B) धूसर (C) सफेद (D) नीला
34. Mannitol and Sodium chloride injection is used as Electrolyte replenisher
cum _____
(A) Sterile Vehicle (B) Irrigation (C) Nutrient (D) Diuretic
मैनिटॉल और सोडियम क्लोराइड इंजेक्शन का विद्युत-अपघट्य पुनः पूरक-सह _____ के रूप
में प्रयोग होता है।
(A) निर्जर्म वाहक (B) सिंचाई (C) पोषण (D) मूत्रल
35. Roentgen is the
(A) Unit of radioactivity
(B) Unit of absorbed dose
(C) Unit of measuring ionizing radiation
(D) Unit of exposure
रोएन्टजन है
(A) रेडियोएक्टिविटी की इकाई (B) अवशोषित खुराक की इकाई
(C) आयनकारी विकिरण मापन की इकाई (D) उद्भासन की इकाई



36. An example of quenching vapour used in the Geiger Muller counter is
गाइगर मूलर काउण्टर में प्रयुक्त शमन वाष्प का उदाहरण है
(A) Ar (B) He (C) Cl (D) N
37. Identification test for Acetate is performed by heating sample solution with equal quantity of oxalic acid. Presence of acetate is detected by
(A) Red colour solution (B) White precipitate
(C) Brown fumes (D) Characteristic odour
ऐसीटेट के लिए पहचान परीक्षण सेम्पल विलयन को ऑक्जेलिक एसिड की समान मात्रा के साथ गर्म करके सम्पादित किया जाता है। ऐसीटेट की उपस्थिति इससे ज्ञात होती है :
(A) लाल रंग विलयन (B) सफेद अवक्षेप (C) भूरा धूम (D) साक्षणिक गंध
38. A drug which increases the secretion of saliva is
(A) Hydrogogue (B) Emmenagogue (C) Sialogogue (D) Cholagogue
एक ड्रग जो लार के स्रवण को बढ़ाती है
(A) हाइड्रोगॉग (B) एम्मिनागॉग (C) सिएलोगॉग (D) कोलैगॉग
39. Which of the following is a rich source of Vitamins ?
(A) Gelatin (B) Honey (C) Arachis oil (D) Shark liver oil
निम्न में से कौन सा विटामिन का समृद्ध स्रोत है ?
(A) जिलेटिन (B) शहद (C) मूँगफली तैल (D) शार्क यकृत तैल
40. Vitamin B₃ refers to
(A) Biotin (B) Niacin (C) Thiamine (D) Riboflavin
विटामिन B₃ से सन्दर्भित है
(A) बायोटिन (B) नियासिन (C) थायमिन (D) राइबोफ्लेविन
41. In first year of cultivation Digitalis bear _____ leaves.
(A) Sessile (B) Whorled (C) Alternate (D) Rosette
खेती के प्रथम वर्ष में डिजिटेलिस _____ पत्तियाँ वहन करती है।
(A) अवृत (B) चक्रहार (C) एकान्तर (D) पुँजी
42. Rauwolfia roots are collected from _____ year old plants.
रौवाल्फिया जड़े _____ वर्षीय पादप से एकत्र की जाती है।
(A) 1-2 (B) 3-4 (C) 5-6 (D) 7-8
43. Which of the following is an example of non-heterocyclic alkaloid ?
(A) Aconite (B) Lobelia (C) Colchicine (D) Tea
निम्न में से कौन नॉन-हेटैरोसाइक्लिक ऐल्केलॉइड का उदाहरण है ?
(A) ऐकोनाइट (B) लोबेलिया (C) कोल्चिसिन (D) चाय
44. "Ginning", is a process in which
(A) Bolls are separated from capsules. (B) Trichome are separated from seeds.
(C) Linters are separated. (D) Impurities are separated.
"गिनिंग" एक प्रक्रिया है जिसमें
(A) बीजकोष, संपुट से पृथक होते हैं। (B) ट्राइकोम, बीज से पृथक होते हैं।
(C) लिन्टर्स पृथक होते हैं। (D) अशुद्धियाँ पृथक होती हैं।

45. Cascara has which type of bark ?
(A) Flat (B) Compound quill
(C) Channeled (D) Recurved
कैस्कारा किस प्रकार की छाल है ?
(A) सपाट (B) मिश्र क्विल (C) नालीदार (D) पीछे की ओर झुकी
46. Castor seeds belong to which family ?
(A) Leguminosae (B) Polygonanceae
(C) Euphorbiaceae (D) Combretaceae
कैस्टर बीज किस कुल से सम्बन्धित है ?
(A) लेग्यूमिनोसी (B) पॉलिगोनेन्सी (C) यूफोर्बिऐसी (D) कॉम्ब्रेटेसी
47. Which of the following drug acts as Antispasmodic ?
(A) Aconite (B) Vasaka (C) Hyoscyamus (D) Codeine
निम्न में से कौन सी औषधि प्रतिउद्वेष्टी (ऐन्टीस्पैजमॉडिक) के रूप में कार्य करती है ?
(A) एकोनाइट (B) वसाका (C) हायोसीयामस (D) कोडीन
48. The chemical constituent of lemon oil is
(A) Menthol (B) Limonene (C) Geraniol (D) Carvacrol
लेमन ऑयल का रासायनिक संघटक है
(A) मेन्थॉल (B) लीमोनीन (C) जीरानीयोल (D) कार्वाक्रॉल
49. Presence of plasmodesmata are characteristic features of which drug ?
(A) Clove (B) Fennel (C) Cinchona (D) Nux vomica
प्लाज्मोडेस्मैटा की उपस्थिति किस ड्रग की लाक्षणिक विशेषता है ?
(A) क्लोव (B) फेनल (C) सिन्कोना (D) नक्स वोमिका
50. Number of asymmetric carbon atoms in glucose is
ग्लूकोज में असममित कार्बन परमाणुओं की संख्या है
(A) 1 (B) 2 (C) 3 (D) 4
51. Direction to the dispenser are contained in
(A) Superscription (B) Inscription
(C) Subscription (D) Signatura
डिस्पेन्सर के निर्देश इसमें निहित होते हैं
(A) सुपरस्क्रिप्शन (B) इन्स्क्रिप्शन (C) सबस्क्रिप्शन (D) सिग्नैट्यूरा
52. Why latin language is used in prescription ?
(A) For precise communication.
(B) Patient may not read prescription easily.
(C) Widely understood language in medical professionals.
(D) All of these
प्रिस्क्रिप्शन (नुसखा) में लैटिन भाषा का प्रयोग क्यों होता है ?
(A) सूक्ष्म ससूचन के लिए
(B) रोगी प्रिस्क्रिप्शन को आसानी से नहीं पढ़ सकता
(C) चिकित्सा व्यावसायियों में व्यापक रूप से समझी जाने वाली भाषा
(D) यह सभी



53. Which is not true for wet gum method ?
(A) Mucilage is used.
(B) Apparatus is not required to be dry.
(C) It is a quick process.
(D) Primary Emulsion is viscous and creamy.
आर्द्र गम पद्धति के लिए कौन सा सही नहीं है ?
(A) म्यूसिलेज का प्रयोग होता है ।
(B) उपकरण को सुखाने की आवश्यकता नहीं है ।
(C) यह एक तीव्र प्रक्रिया है ।
(D) प्राथमिक इमल्शन श्यान और क्रीमदार होता है ।
54. Which sugar gives a positive seliwanooff's test ?
(A) Glucose (B) Fructose (C) Lactose (D) Maltose
कौन सी शर्करा पॉजिटिव सेलिवानॉफ परीक्षण देती है ?
(A) ग्लूकोज (B) फ्रक्टोज (C) लैक्टोज (D) माल्टोज
55. The normal range of cholesterol in the body is
शरीर में कोलेस्टेरॉल की सामान्य परास है
(A) 25-50 (B) 50-100 (C) 100-150 (D) 150-200
56. Hexokinase enzyme require _____ metal ions for activity.
हेक्सोकाइनेज एन्जाइम को क्रियाशीलता के लिए _____ धातु आयन की आवश्यकता होती है ।
(A) Mn^{2+} (B) Mg^{2+} (C) K^+ (D) Cu^{2+}
57. Coenzyme NAD is derivative of
(A) Niacin (B) Riboflavin (C) Thiamine (D) Adenine
सहएन्जाइम NAD इसका व्युत्पाद है
(A) नियासीन (B) राइबोफ्लेविन (C) थायामीन (D) एडेनीन
58. Ganglion refers to
(A) Collection of cell bodies of neurons in Central Nervous System.
(B) Collection of numerous axons in Peripheral Nervous System.
(C) Collection of cell bodies of neurons in Peripheral Nervous System.
(D) Collection of axons in Central Nervous System.
गैंग्लिऑन से आशय है
(A) केन्द्रीय तंत्रिका तंत्र में न्यूरॉन्स के कोशिका पिण्डों का संग्रह
(B) परिधीय तंत्रिका तंत्र में बहुसंख्यक ऐक्सॉन का संग्रह
(C) परिधीय तंत्रिका तंत्र में न्यूरॉन्स के कोशिका पिण्डों का संग्रह
(D) केन्द्रीय तंत्रिका तंत्र में ऐक्सॉन का संग्रह
59. The middle protective covering layer of brain is
(A) Pia mater (B) Dura mater
(C) Arachnoid mater (D) Pons
मस्तिष्क की मध्य संरक्षी आवरण परत है
(A) पाईआमेटर (B) ड्यूरामेटर (C) आर्केनॉइड मेटर (D) पॉन्स

60. An adult has _____ number teeth's of incisors in total.
एक वयस्क में कुल _____ कृन्तक दन्त होते हैं ।
(A) 2 (B) 4 (C) 6 (D) 8
61. Which one of the following is not a function of Liver ?
(A) Storage site for vitamins (B) Site for metabolism of proteins
(C) Secretion of glucagon (D) Detoxification of various drugs.
निम्न में से कौन सा यकृत का कार्य नहीं है ?
(A) विटामिनों के लिए भण्डारण स्थल (B) प्रोटीनों के चयापचय के लिए स्थल
(C) ग्लूकागोन का स्रवण (D) विभिन्न ड्रगों का निराविषण
62. Calcitonin is secreted by
(A) Pituitary gland (B) Thyroid
(C) Pancreas (D) Adrenal
कैल्सिटोनिन किसके द्वारा स्रावित होता है ?
(A) पीयूष ग्रंथि (B) अवटु (C) अग्न्याशय (D) अधिवृक्क
63. Progestational phase of menstrual cycle is antagonized by
(A) Progesterone (B) Oestrogen
(C) Luteinizing hormone (D) Prolactin
आर्तव चक्र को गर्भपूर्व प्रावस्था किसके द्वारा प्रतिरोधित होती है ?
(A) प्रोजेस्टेरोन (B) ओइस्ट्रोजन
(C) ल्यूटिनाइजिंग हॉर्मोन (D) प्रोलैक्टिन
64. Cracks in lips is deficiency symptom of which vitamin ?
होठों में दरार किस विटामिन की कमी का लक्षण है ?
(A) B₁ (B) B₂ (C) B₃ (D) B₄
65. Which contraceptive pill is not recommended for the women feeding babies ?
(A) Combined oral contraceptive pill (B) Progesterone only pills
(C) Once a month pill (D) Emergency pill
शिशुओं को स्तनपान कराती महिलाओं के लिए किस गर्भनिरोधक गोली की संस्तुति नहीं की जाती है ?
(A) मिश्रित ऑरल गर्भनिरोधक गोली (B) प्रोजेस्टेरोन ओनली गोली
(C) महीने में एक बार गोली (D) आपातकालीन गोली
66. Symptom of primary syphilis is
(A) Syphilitic gumma (B) Mucor patches
(C) Aortic aneurysm (D) Chancre
प्राथमिक सिफलिस का लक्षण है
(A) उपदंशग्रस्त गम्मा (B) श्लेषमल धब्बा
(C) महाधमनी-विस्फार (D) शैंकर



67. "hora somni" means
(A) With food (B) After meals (C) At morning (D) At bedtime
"होरा सोम्नी" का अर्थ है
(A) खाने के साथ (B) भोजन के बाद (C) सुबह (D) सोने के वक्त
68. Liniments differ from lotions, as liniments do not contain
(A) Turpentine (B) Alcohol
(C) Camphor (D) Simple salt like ZnSO₄
मलहम लोशन से भिन्न होते हैं, क्योंकि मलहम में नहीं होता है
(A) तारपीन (B) ऐल्कोहॉल
(C) कैम्फर (D) ZnSO₄ जैसे साधारण लवण
69. Which statement is not correct for flocculated suspensions ?
(A) Chances of cake formation are less. (B) Particles settle slowly.
(C) Particles form a network. (D) It is easy to disperse.
ऊर्णित निलम्बनों के लिए कौन सा कथन सही नहीं है ?
(A) केक निर्माण के अवसर कम हैं। (B) कण धीरे-धीरे जमते हैं।
(C) कण जाल बनाते हैं। (D) यह आसानी से परिक्षेपित होते हैं।
70. Which is an example of water soluble base ?
(A) Coconut oil (B) Pertolatum (C) Wool fat (D) PEG
जल विलेय क्षार का उदाहरण कौन सा है ?
(A) नारियल तैल (B) पर्टोलैटम (C) ऊन वसा (D) पी ई जी
71. All listed below are the measures to correct physical incompatibility, except
(A) Changing order of mixing.
(B) Changing form of ingredient.
(C) Changing one of the reacting ingredients.
(D) Addition of suspending agent.
नीचे सूचित सभी भौतिक असंगतता को सही करने के साधन हैं, सिवाय
(A) मिश्रण के क्रम को बदलना (B) घटक के स्वरूप को बदलना
(C) अभिकारक घटकों में से एक को बदलना (D) निलम्बनकारी को जोड़ना
72. Which is an antiperspirant ?
(A) Trichlorocarbonilide (B) Hexamethylene tetramine
(C) Petrolatum (D) Aluminium chloral hydrate
कौन सा एक प्रतिस्वेदक है ?
(A) ट्राइक्लोरोकार्बोनीलाइड (B) हेक्सामेथिलीन टेट्रामाइन
(C) पर्टोलैटम (D) ऐलुमिनियम क्लोरल हाइड्रेट

73. The method in which the drug is suspended in the oily vehicle and rubbed into the skin is called
(A) Facilitated diffusion (B) Iontophoresis
(C) Intrathecal (D) Inunction
वह पद्धति जिसमें औषधि तैलीय साधन में निलंबित होती है और त्वचा पर मली जाती है, कहलाती है
(A) सुगमित विसरण (B) आयनप्रवेशन
(C) अन्तःमस्तिष्कावरणीय (D) मर्दन
74. Which drugs can pass through blood-brain barrier ?
(A) Lipid soluble, ionized (B) Lipid soluble, non-ionized
(C) Hydrophilic, ionized (D) Hydrophilic, non-ionized
कौन सी औषधि रुधिर-मस्तिष्क रोध से गुजर सकती है ?
(A) वसा विलेय, आयनित (B) वसा विलेय, अनायनित
(C) जलरागी, आयनित (D) जलरागी, अनायनित
75. Muscle relation is completed in which phase of general anesthesia ?
(A) Phase-I (B) Phase-II (C) Phase-III (D) Phase-IV
सार्वदैहिक संज्ञाहरण की किस प्रावस्था में पेशी शिथिलन पूर्ण होता है ?
(A) प्रावस्था-I (B) प्रावस्था-II (C) प्रावस्था-III (D) प्रावस्था-IV
76. Which does not have hypnotic activity ?
(A) Methohexitone (B) Diazepam
(C) Paraldehyde (D) Barbituric acid
किसमें अल्पपरासारी क्रिया नहीं होती है ?
(A) मेथोहेक्सीटोन (B) डायजेपाम (C) पैराल्डिहाइड (D) बार्बिट्यूरिक एसिड
77. Which alkaloid belong to phenanthrene group ?
(A) Papaverine (B) Noscapine (C) Thebaine (D) Narceine
कौन सा एल्केलॉइड फिनेंथ्रीन समूह से सम्बन्धित है ?
(A) पैपैवेरीन (B) नोस्कापाइन (C) थेबैइन (D) नार्सीइन
78. Choose the correct action of morphine :
(A) Decrease the release of Acetylcholine.
(B) Stimulate the release of catecholamines.
(C) Potentiates the actions of 5-hydroxy tryptamine.
(D) Suppresses vomiting.
मॉर्फिन के सही कार्य का चयन कीजिए ।
(A) ऐसीटिलकोलिन के मोचन को घटाना ।
(B) कैटिकोलएमीन्स के मोचन को उद्दीपित करना ।
(C) 5-हाइड्रॉक्सी ट्रिप्टामाइन की क्रिया को प्रबल करना ।
(D) वमन को रोकना ।



79. Pentose sugar gives which test positive ?
(A) Inversion test (B) Mucic acid test
(C) Full saturation test (D) Bials test
पेन्टोस शर्करा कौन सा परीक्षण पॉजिटिव देती है ?
(A) व्युत्क्रमणीय परीक्षण (B) म्यूसिक अम्ल परीक्षण
(C) पूर्ण संतृप्तता परीक्षण (D) बिआल परीक्षण
80. Sympathetic blocking drug “alpha methyl dopa” acts by
(A) Depleting catecholamines.
(B) Interfering with synthesis of adrenergic transmitter.
(C) Interfering with transmission of impulse across postganglionic adrenergic neuron.
(D) Blocking adrenergic receptors.
संवेदी रोधी औषधि “अल्फा मेथिल डोपा” कार्य करता है
(A) कैटिकोलामीन्स को समाप्त करके
(B) ऐड्रिनर्जी संचारी के संश्लेषण में बाधा डालकर
(C) गाण्डिकापश्च ऐड्रिनर्जी तंत्रिकाकोशिका के पार आवेग के संचरण में बाधा डालकर
(D) ऐड्रिनर्जी ग्राही को रोधित करके
81. An example of skeletal muscle relaxant drug directly acting on muscle is
(A) Chlormezanone (B) Succinyl choline
(C) Guanethidine (D) Dantrolene
पेशी पर सीधे कार्यशील कंकाल पेशी शिथिलकर औषधि का उदाहरण है
(A) क्लोरमिजानोन (B) सक्सिनाइल कोलिन
(C) ग्वानेथीडीन (D) डैन्ट्रोलीन
82. Methicillin is mainly employed against
(A) Staphylococci resistant to penicillin.
(B) Gonococci resistant to penicillin.
(C) Streptococci resistant to penicillin.
(D) Protozoa resistant to penicillin.
मेथीसीलीन मुख्यतः इसके विरुद्ध काम में ली जाती है
(A) पेनिसिलिन रोधी स्टेफाइलोकोकई (B) पेनिसिलिन रोधी गोनोकोकई
(C) पेनिसिलिन रोधी स्ट्रेप्टोकोकई (D) पेनिसिलिन रोधी प्रोटोजोआ
83. Which one of following is antimetabolic anticancer drug ?
(A) Busulphan (B) Vincristine
(C) Triethylenemelamine (D) Mecaptopurine
निम्न में से कौन सी एन्टीमैटाबोलिक एन्टीकैंसर औषधि है ?
(A) ब्यूसल्फैन (B) विन्क्रीस्टीन
(C) ट्राइएथिलीन मैलामाइन (D) मेकेप्टोप्यूरिन

84. Flush, flare and wheal is associated with injection of which drug ?
(A) Ergocalciferol (B) Digitalis (C) Atropine (D) Histamine
फ्लश, फ्लैयर और व्हील किस औषधि के इंजेक्शन से सम्बन्धित हैं ?

(A) अर्गोकैल्सिफेरोल (B) डिजिटेलिस (C) ऐट्रोपाइन (D) हिस्टामाइन

85. Liquefied phenol has _____ % of phenol by weight in water.
द्रवित फीनॉल में जल में भार के अनुसार _____ % फीनॉल होता है।

(A) 20 (B) 40 (C) 60 (D) 80

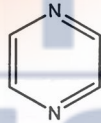
86. Starting material for synthesis of sulphadiazine is

(A) 4-amino pyridine (B) 4-amino pyrimidine
(C) 2-amino pyridine (D) 2-amino pyrimidine

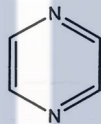
सल्फाडायाजीन के संश्लेषण के लिए प्रारम्भन पदार्थ है

(A) 4-एमीनो पिरिडीन (B) 4-एमीनो पिरिमिडीन
(C) 2-एमीनो पिरिडीन (D) 2-एमीनो पिरिमिडीन

87. Identify the heterocyclic ring



(A) Pyrimidine (B) Pyrazine (C) Pyridazine (D) Piperazine
विषमचक्रीय वलय को पहचानिए।



(A) पिरिमिडीन (B) पाइराजीन (C) पिरिडैजीन (D) पिपेरैजीन

88. The nicotinic activity of cholinergic drugs is decreased due to

(A) Replacement of nitrogen in quaternary ammonium group with sulphur.
(B) Shortening of ethylene bridge.
(C) Increasing length of ethylene bridge.
(D) Alpha substitution on ethylene bridge.

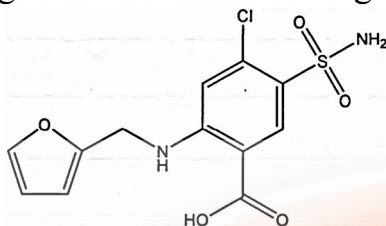
कोलीनर्जिक औषधि की निकोटीनिक गतिविधि किसके कारण घटती है ?

(A) चतुष्क अमोनियम समूह में नाइट्रोजन का सल्फर के साथ प्रतिस्थापन
(B) एथिलीन सेतु का घटाव
(C) एथिलीन सेतु की बढ़ती लम्बाई
(D) एथिलीन सेतु का अल्फा प्रतिस्थापन



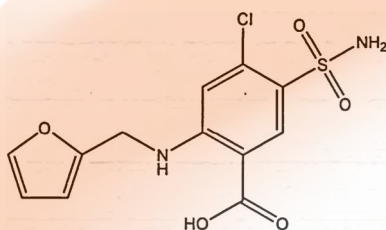
89. Which statement is not correct for Cholinergic blocking drugs ?
- (A) They have some structural similarity to Acetylcholine.
(B) The Acyl group in drugs is smaller to acyl group of acetylcholine for good activity.
(C) The presence of free oh group or carbamide group is important for H-bonding to receptor.
(D) The nitrogen is the tertiary atom which should contain alkyl group not larger than butyl group
- कोलीनर्जिक रोधी औषधि के लिए कौन सा कथन सही नहीं है ?
- (A) इनमें एसीटिलकोलिन से कुछ संरचनात्मक समानता होती है ।
(B) औषधि में ऐसिल समूह अच्छी क्रिया के लिए एसीटिलकोलिन के ऐसिल समूह से छोटा होता है ।
(C) मुक्त समूह अथवा कार्बामाइड समूह की उपस्थिति ग्राही से H-बंधन के लिए महत्वपूर्ण है ।
(D) नाइट्रोजन तृतीयक परमाणु है जिसमें ब्यूटाइन समूह से अनधिक ऐल्किल समूह होना चाहिए ।
90. Which is incorrect for Glyceryl trinitrate ?
- (A) Colourless liquid (B) Oily liquid
(C) Odourless (D) Not stored in Glass
- ग्लिसरील ट्राइनाइट्रेट के लिए कौन सा गलत है ?
- (A) रंगहीन द्रव (B) तैलीय द्रव
(C) गंधहीन (D) काँच में भण्डारित नहीं होता ।
91. Human insulin consist of 2 amino acid chains A and B
- (A) 20 amino acids in A chain and 30 amino acids in B chain
(B) 20 amino acids in A chain and 31 amino acids in B chain
(C) 21 amino acids in A chain and 30 amino acids in B chain
(D) 21 amino acids in A chain and 31 amino acids in B chain
- मानव इन्सुलिन 2 एमीनो एसिड शृंखलाओं A और B से बना होता है
- (A) शृंखला A में 20 एमीनो एसिड और शृंखला B में 30 एमीनो एसिड
(B) शृंखला A में 20 एमीनो एसिड और शृंखला B में 31 एमीनो एसिड
(C) शृंखला A में 21 एमीनो एसिड और शृंखला B में 30 एमीनो एसिड
(D) शृंखला A में 21 एमीनो एसिड और शृंखला B में 31 एमीनो एसिड
92. Penicillin produce _____ upon hydrolysis with dilute alkali.
- (A) Benzyl penicillin (B) Penicilloic acid
(C) Propicillin (D) Penicillamine
- पेनिसिलिन तनु ऐल्कली के साथ जल-अपघटन पर _____ उत्पन्न करता है ।
- (A) बेन्जिल पेनिसिलिन (B) पेनिसिलोइक एसिड
(C) प्रोपिसिलीन (D) पेनिसिलामाइन
93. Tetracyclines are _____ in nature.
- (A) Acidic (B) Basic (C) Amphoteric (D) Tart
- टेट्रासाइक्लिन प्रकृति में _____ हैं ।
- (A) अम्लीय (B) क्षारीय (C) उभयधर्मी (D) टार्ट

94. The given structure is of drug



- (A) Physostigmine (B) Chlorpropamide
(C) Sulphacetamide (D) Furosemide

दी गई संरचना इस औषधि की है



- (A) फाइसोस्टिगमीन (B) क्लोरप्रोपेमाइड (C) सल्फासीटेमाइड (D) फुरोसेमाइड

95. Schedule N refers to

- (A) Requirement of factory premises for manufacture of medical devices.
(B) Pack size of drugs.
(C) Life period of drugs.
(D) List of minimum equipment for running of pharmacy.

अनुसूची N से सन्दर्भित है

- (A) चिकित्सा उपकरणों के निर्माण के लिए कारखाना परिसर की आवश्यकता
(B) औषधि का पैक साइज
(C) औषधि का जीवन काल
(D) फार्मसी के संचालन के लिए न्यूनतम उपकरण की सूची



96. Application for cultivation license of opium is made on form
अफीम की खेती की अनुज्ञप्ति के लिए आवेदन इस फॉर्म में किया जाता है

- (A) 1 (B) 2 (C) 8 (D) 10

97. According to Dual aspect concept

- (A) Assets=Capital – Liabilities (B) Assets = Capital + Liabilities
(C) Assets= Capital – 1/Liability (D) Assets = Capital + 1/Liability

द्विपक्षीय संकल्पना के अनुसार

- (A) परिसम्पत्ति = पूँजी – देयताएँ (B) परिसम्पत्ति = पूँजी + देयताएँ
(C) परिसम्पत्ति = पूँजी – 1/देयताएँ (D) परिसम्पत्ति = पूँजी + 1/देयताएँ

98. Overdraft in banking services refers to
(A) Banks encash their customers bills before they become due for payment.
(B) Bank advances a certain sum to customer against some security.
(C) Bank fixes a limit upto which a customer may borrow money from it against security.
(D) Allowing customer to draw cheques even if there is no balance in his account.
बैंकिंग सेवाओं में ओवरड्राफ्ट से संदर्भित है
(A) बैंक अपने ग्राहकों के बिलों को उनके भुगतान के लिए देय होने से पहले भुनाते हैं।
(B) बैंक कुछ प्रत्याभूति के बदले ग्राहक को निश्चित राशि अग्रिम देते हैं।
(C) बैंक एक सीमा निर्धारित करता है जिस तक एक ग्राहक इससे प्रत्याभूति के बदले धन उधार ले सकता है।
(D) ग्राहक को बैंकों के काटने की अनुमति देता है चाहे यदि उसके खाते में कोई शेष नहीं है।
99. An error which occurs "When there is mistake in allocating a particular receipt or expense to capital or revenue account" is an error of type ?
(A) Errors of Commission (B) Errors of Omission
(C) Error of Principle (D) Error of Posting
एक त्रुटि जिसमें "जब एक निश्चित आय अथवा व्यय को पूँजी अथवा राजस्व खाते को आबंटित करने में त्रुटि है" इस प्रकार की त्रुटि है
(A) भूल (B) चूक (C) सैद्धान्तिक त्रुटि (D) खतौनी की त्रुटि
100. The correct attention value order is
(A) Red > Blue > Yellow > Orange > Green
(B) Red > Green > Yellow > Orange > Blue
(C) Red > Yellow > Orange > Blue > Green
(D) Red > Orange > Yellow > Green > Blue
सही अवधान मान क्रम है
(A) लाल > नीला > पीला > नारंगी > हरा (B) लाल > हरा > पीला > नारंगी > नीला
(C) लाल > पीला > नारंगी > नीला > हरा (D) लाल > नारंगी > पीला > हरा > नीला
101. High magnification of electron microscope is due to
(A) Electron beam (B) Electromagnets
(C) High voltage (D) Vacuum
इलेक्ट्रॉन सूक्ष्मदर्शी के उच्च आवर्धन का कारण है
(A) इलेक्ट्रॉन बीम (B) विद्युत चुम्बक (C) उच्च वोल्टता (D) निर्वात
102. Longest cells in human body are
(A) Nerve cells (B) Bone cells
(C) Leg muscle cells (D) Heart muscle cells
मानव शरीर में सबसे लम्बी कोशिकाएँ हैं
(A) तंत्रिका कोशिकाएँ (B) अस्थि कोशिकाएँ
(C) पाद पेशी कोशिकाएँ (D) हृदय पेशी कोशिकाएँ

103. The term cytoplasm was coined by
(A) Sachs (B) Strasburger (C) Hanstein (D) Flemming
साइटोप्लाज्म शब्द निर्माण किसने किया ?
(A) शैच (B) स्ट्रासबर्जर (C) हैन्सटीन (D) फ्लेमिंग
104. A monosaccharide is
(A) Lactose (B) Sucrose (C) Ribose (D) Maltose
एक मोनोसैकैराइड है
(A) लैक्टोज (B) सुक्रोज (C) राइबोज (D) माल्टोज
105. Oogenesis is an example of
(A) Mitosis (B) Meiosis
(C) Specialisation of cell (D) DNA replication
डिम्ब जलन इसका उदाहरण है
(A) सूत्री विभाजन (B) अर्धसूत्री विभाजन
(C) कोशिका विशिष्टीकरण (D) DNA प्रतिकृतीयन
106. Nuclear envelope reappears at
(A) Metaphase (B) Anaphase (C) Cytokinesis (D) Telophase
केन्द्रक आवरण पुनः प्रकट होता है
(A) मध्यावस्था में (B) पश्चावस्था में
(C) कोशिकाद्रव्य-विभाजन में (D) अंत्यावस्था में
107. Two solutions with the same osmolarity are
(A) Isotonic (B) Hypertonic (C) Hypotonic (D) None of these
समान ऑस्मोलैरिटी वाल दो विलयन होते हैं
(A) समपरासारी (B) अतिपरासारी (C) अल्पपरासारी (D) इनमें से कोई नहीं
108. Cytochromes are
(A) O₂ acceptors (B) H₂ acceptors
(C) Electron acceptors (D) H₂O acceptors
साइटोक्रोम होते हैं
(A) O₂ ग्राही (B) H₂ ग्राही (C) इलेक्ट्रॉन ग्राही (D) H₂O ग्राही
109. The most common respiratory substrate is
(A) Glucose (B) Sucrose (C) Maltose (D) Glycogen
सर्वाधिक सामान्य श्वसन पदार्थ है
(A) ग्लूकोज (B) सुक्रोज (C) माल्टोज (D) ग्लायकोजन
110. Sebaceous glands are
(A) Apocrine (B) Mesocrine (C) Holocrine (D) None of these
तैल-ग्रंथियाँ हैं
(A) ऐपोक्राइन (B) मिज़ोक्राइन (C) होलोक्राइन (D) इनमें से कोई नहीं



111. A digestive enzyme functional only in infants is
(A) Lactose (B) Gastric lipase
(C) Intestinal lipase (D) Chymotrypsin
केवल शिशुओं में कार्यकारी पाचन एन्जाइम है
(A) लैक्टोज (B) जठरीय लाइपेज (C) आंत्र लाइपेज (D) काइमोट्रिप्सिन
112. Residual air mostly occurs in
(A) Alveoli (B) Bronchus (C) Nostrils (D) Trachea
अवशिष्ट वायु मुख्यतः उत्पन्न होती है
(A) एल्वियोली (B) ब्रॉन्कस (C) नॉस्ट्रिल्स (D) ट्रैकिआ
113. Agranulocytes are
(A) Eosinophils (B) Neutrophils (C) Basophils (D) None of these
एग्रान्यूलोसाइट्स हैं
(A) इओसिनोफिल्स (B) न्यूट्रोफिल्स (C) बैसोफिल्स (D) इनमें से कोई नहीं
114. The elimination of insoluble calcium phosphate takes place by
(A) Liver (B) Kidney (C) Large intestine (D) Skin
अविलेय कैल्सियम फॉस्फेट का निष्कासन होता है
(A) यकृत में (B) वृक्क में (C) बड़ी आन्त्र में (D) त्वचा में
115. Which ion is essential for muscle contraction ?
पेशी संकुचन के लिए कौन सा आयन आवश्यक है ?
(A) Na (B) K (C) Ca (D) Cl
116. White matter is external and grey matter is internal in
(A) Cerebrum (B) Cerebellum
(C) Medulla oblongata (D) Both (B) and (C)
किसमें श्वेत द्रव्य बाहरी और धूसर द्रव्य आन्तरिक है ?
(A) प्रमस्तिष्क (B) अनुमस्तिष्क
(C) मेडुला आब्लोंगेटा (D) (A) और (C) दोनों
117. Light rays entering the eye is controlled by
(A) Pupil (B) Iris (C) Cornea (D) Lens
आँख में प्रवेश करने वाली प्रकाश किरणें किसके द्वारा नियन्त्रित होती हैं ?
(A) प्यूपिल (B) आइरिस (C) कोर्निया (D) लेंस
118. Antiageing hormone is
(A) Thyroxine (B) Melatonin (C) Estrogen (D) Testosterone
एन्टीएजिंग हार्मोन है
(A) थायरोक्सिन (B) मेलाटोनिन (C) एस्ट्रोजन (D) टेस्टोस्टेरोन
119. Which one is saprophytic in nutrition ?
(A) Fungi (B) Cyanobacteria (C) Viruses (D) All of these
कौन सा एक पोषण में मृतजीवी है ?
(A) फंगी (B) साइनोबैक्टीरिया (C) वायरस (D) यह सभी

120. Bacteriophage is
(A) Mycoplasma (B) Virus (C) Rickettsia (D) Spirochaete
जीवाणुभोजी है
(A) माइकोप्लाज्मा (B) वायरस (C) रिकेट्सिया (D) स्पाइरोकीट
121. Which tehsil of H.P. does not fall in the Shiwalik hills ?
(A) Nahan (B) Bhoranj (C) Pachhad (D) Anni
हिमाचल प्रदेश की कौन सी तहसील शिवालिक पहाड़ियों में नहीं आती है ?
(A) नाहन (B) भोरांज (C) पाछड़ (D) अन्नी
122. Which district of H.P. is located to the west of Bilaspur ?
(A) Mandi (B) Solan (C) Kullu (D) Una
हिमाचल प्रदेश का कौन सा जिला बिलासपुर के पश्चिम में स्थित है ?
(A) मण्डी (B) सोलन (C) कुल्लू (D) ऊना
123. Which European traveller called Lahaul in 1873 AD as 'The Valley of Glaciers' ?
(A) Edward Wilson (B) Andrew Wilson
(C) Hutchinson (D) None of these
सन् 1873 में किस यूरोपीय यात्री ने लाहौल को 'ग्लेशियरों की घाटी' कहा ?
(A) एडवर्ड विल्सन (B) एण्ड्रू विल्सन (C) हचिन्सन (D) इनमें से कोई नहीं
124. Who was the chief of the Gurkha forces which attacked Kangra princely state in 1804-05 AD ?
(A) Zorawar Singh Thapa (B) Madhan Singh Thapa
(C) Jit Singh (D) Amar Singh Thapa
सन् 1804-05 में काँगड़ा रियासत पर आक्रमण करने वाली गोरखा सेना का सेनापति कौन था ?
(A) जोरावर सिंह थापा (B) मदन सिंह थापा (C) जीत सिंह (D) अमर सिंह थापा
125. Who founded the princely State Bhajji in H.P. ?
(A) Chand (B) Ran Bahadur (C) Bhup Singh (D) Charu
हिमाचल प्रदेश में भज्जी रियासत की स्थापना किसने की ?
(A) चाँद (B) रण बहादुर (C) भूप सिंह (D) चारू
126. When Kangra princely state of H.P. came under the possession of British ?
(A) After the revolt of 1857 AD. (B) After 1875 AD.
(C) After 1861 AD. (D) None of these
हिमाचल प्रदेश की काँगड़ा रियासत कब अंग्रेजों के आधिपत्य में आई ?
(A) सन् 1857 के विद्रोह के बाद (B) सन् 1875 के बाद
(C) सन् 1861 के बाद (D) इनमें से कोई नहीं
127. Who was known as 'Pahari Gandhi' ?
(A) Abdul Ghaffar Khan (B) Shiva Nand Ramaul
(C) Pt. Padam Dev (D) Baba Kanshi Ram
किस 'पहाड़ी गांधी' के रूप में जाना जाता था ?
(A) अब्दुल गफ्फार खान (B) शिवानन्द रामौल
(C) प. पदम देव (D) बाबा कांशीराम



128. Who conceived the idea of Nalwari fair of Bilaspur in 1889 A.D. ?
(A) Raja Anand Chand (B) W. Goldstein
(C) Wazir Hikmat Khan (D) Baba Kanshi Ram
सन् 1889 में बिलासपुर के नलवाड़ी मेले का विचार किसने प्रस्तुत किया ?
(A) राजा आनन्द चन्द (B) डब्ल्यू. गोल्डस्टीन
(C) वजीर हिकमत खान (D) बाबा कांशीराम
129. The local diety of Malana village of Kullu Jamlu Devta is personified as
(A) Rishi Jamadagini (B) Rishi Vashishth
(C) Rishi Vyas (D) Rishi Srungi
कुल्लू के मलाना गाँव के लोक देवता जामलू देवता किसके रूप में साकार है ?
(A) ऋषि जमदाग्नि (B) ऋषि वशिष्ठ (C) ऋषि व्यास (D) ऋषि शृंगी
130. 'Rumals' of which district of H.P. are very famous ?
(A) Chamba (B) Kangra (C) Sirmour (D) Mandi
हिमाचल प्रदेश के किस जिले के 'रूमाल' प्रसिद्ध है ?
(A) चम्बा (B) काँगड़ा (C) सिरमौर (D) मण्डी
131. In which year Kuth cultivation was introduced in Lahaul-Spiti district of H.P. ?
हिमाचल प्रदेश के लाहौल-स्पीति जिले में कथ फसल किस वर्ष में प्रारम्भ हुई ?
(A) 1925 (B) 1935 (C) 1945 (D) 1955
132. The Government Ayurvedic College in H.P. is located at which place ?
(A) Solan (B) Jogindernagar
(C) Banjar (D) Paprola
हिमाचल प्रदेश में सरकारी आयुर्वेदिक कॉलेज किस स्थान पर स्थित है ?
(A) सोलन (B) जोगिन्दरनगर (C) बंजर (D) पपरौला
133. Mangal Singh Patial, an INA soldier was from which district of H.P. ?
(A) Bilaspur (B) Hamirpur (C) Una (D) Kangra
मंगल सिंह पटियाल, एक INA सैनिक, हिमाचल प्रदेश के किस जिले से थे ?
(A) बिलासपुर (B) हमीरपुर (C) ऊना (D) काँगड़ा
134. The Satluj does not flow through which district of H.P. ?
(A) Sirmour (B) Bilaspur (C) Shimla (D) Solan
सतलुज हिमाचल प्रदेश के किस जिले से नहीं बहती है ?
(A) सिरमौर (B) बिलासपुर (C) शिमला (D) सोलन
135. In which year Shimla-Kalka railways was declared as heritage ?
किस वर्ष शिमला-कालका रेलवे को हेरिटेज घोषित किया गया ?
(A) 2005 (B) 2006 (C) 2007 (D) 2008
136. The salient feature of Rigvedic religion was the worship of
(A) Nature (B) Pashupati
(C) Mother Goddess (D) Trimurti
ऋग्वेदिक धर्म की मुख्य विशेषता _____ की पूजा थी ।
(A) प्रकृति (B) पशुपति (C) मातृदेवी (D) त्रिमूर्ति

137. Pulakesin II defeated Harshavardhana on the banks of which river ?
(A) Godavari (B) Narmada (C) Tapti (D) Mahanadi
किस नदी के तट पर पुलकेशन-II ने हर्षवर्धन को हराया था ?
(A) गोदावरी (B) नर्मदा (C) ताप्ती (D) महानदी
138. Which Delhi Sultan issued copper coins instead of silver ones ?
(A) Muhammad bin Tughlaq (B) Alauddin Khilji
(C) Balban (D) Iltutmish
किस दिल्ली सुलतान ने चाँदी की जगह ताम्र सिक्के जारी किए ?
(A) मुहम्मद बिन तुगलक (B) अलाउद्दीन खिलजी
(C) बलबन (D) इल्तुतमिश
139. In 1809, Maharaja Ranjit Singh signed a treaty with
(A) East India Company (B) Shah Alam
(C) King of Kashmir (D) Ruler of Sindh
1809 में महाराजा रणजीत सिंह ने किसके साथ संधि पर हस्ताक्षर किए ?
(A) ईस्ट इण्डिया कम्पनी (B) शाह आलम
(C) कश्मीर के राजा (D) सिंध के शासक
140. Who built the Stupa at Sanchi ?
(A) Harsha (B) Ashoka (C) Kanishka (D) Chandragupta
सांची के स्तूप का निर्माण किसने करवाया ?
(A) हर्ष (B) अशोक (C) कनिष्क (D) चन्द्रगुप्त
141. The split between the extremists and moderates took place in which session of Indian National Congress ?
(A) Calcutta (B) Lahore (C) Bombay (D) Surat
भारतीय राष्ट्रीय कांग्रेस के किस अधिवेशन में नरमपंथियों और गरमपंथियों में विभाजन हुआ ?
(A) कलकत्ता (B) लाहौर (C) बम्बई (D) सूरत
142. The distribution of seats of the Parliament are based on which census ?
संसद की सीटों का बँटवारा किस जनगणना पर आधारित हैं ?
(A) 1951 (B) 1961 (C) 1971 (D) 1981
143. The Zonal Councils discuss matters relating to
(A) Inter-State transport (B) Border disputes
(C) Economic and Social Planning (D) All of these
क्षेत्रीय परिषद् किससे सम्बन्धित मामलों पर चर्चा करती है ?
(A) अन्तर-राज्य परिवहन (B) सीमा विवाद
(C) आर्थिक एवं सामाजिक योजना (D) इन सभी



144. Democracy in India rests on the fact that
(A) the constitution is a written one.
(B) there are Fundamental Rights.
(C) people have right to choose and change the government.
(D) there are Directive Principles of State Policy.
भारत में लोकतन्त्र इस तथ्य पर आधारित है कि
(A) संविधान लिखित है।
(B) यहाँ मूल अधिकार हैं।
(C) जनता को सरकार चुनने और बदलने का अधिकार है।
(D) यहाँ राज्य के नीति निर्देशक तत्त्व है।
145. The objective of self-reliance and zero net foreign aid declared in which five year plan ?
(A) Second (B) Third (C) Fourth (D) Fifth
किस पंचवर्षीय योजना में आत्मनिर्भरता और शून्य विदेशी सहायता का उद्देश्य घोषित किया गया था ?
(A) पहली (B) तीसरी (C) चौथी (D) पाँचवीं
146. The Industries Development and Regulation Act was passed in which year ?
उद्योग विकास एवं विनियम अधिनियम किस वर्ष में पारित हुआ था ?
(A) 1948 (B) 1952 (C) 1954 (D) 1956
147. The planet having the largest number of satellites in the solar system is
(A) Mars (B) Jupiter (C) Saturn (D) Uranus
सौरमण्डल में उपग्रहों की सर्वाधिक संख्या वाला ग्रह है
(A) मंगल (B) बृहस्पति (C) शनि (D) यूरेनस
148. The place which has the longest day and the shortest night on 22nd December is
(A) Madras (B) Madrid (C) Melbourne (D) Moscow
22 दिसम्बर को सबसे लम्बे दिन और सबसे छोटी रात वाला स्थान कौन सा है ?
(A) मद्रास (B) मैड्रिड (C) मेलबोर्न (D) मॉस्को
149. The term used for the zone at low pressure and light and variable winds in the oceanic equatorial regions is
(A) Depression (B) Doldrums
(C) Horse-latitudes (D) Inter-tropical convergence
समुद्री भूमध्य क्षेत्रों में निम्न दाब और प्रकाश तथा परिवर्ती पवनों वाले क्षेत्र के लिए प्रयुक्त पद है :
(A) दबाव (B) विषुव-प्रशान्त मण्डल
(C) शांत अक्षांश (D) अन्तर उष्णकटिबन्धी अभिसारिता
150. Which is not a fresh water lake ?
(A) Huron (B) Ontario (C) Erie (D) Titicaca
कौन सी मीठे पानी की झील नहीं है ?
(A) ह्यूरन (B) ओन्टेरियो (C) ईरी (D) टिटिकाका

151. Which state does not lie along the border of Pakistan ?
(A) Punjab (B) Rajasthan (C) Gujarat (D) H.P.
कौन सा राज्य पाकिस्तान की सीमा के साथ स्थित नहीं है ?
(A) पंजाब (B) राजस्थान (C) गुजरात (D) हिमाचल प्रदेश
152. In which state wet agriculture is practised ?
(A) Tamil Nadu (B) Karnataka
(C) Andhra Pradesh (D) Kerala
किस राज्य में आर्द्र कृषि प्रचलित है ?
(A) तमिलनाडु (B) कर्नाटक (C) आन्ध्र प्रदेश (D) केरल
153. Diamond is an allotropic form of
(A) Silicon (B) Carbon (C) Sulphur (D) Germanium
डायमण्ड किसका अपरूपी है ?
(A) सिलिकॉन (B) कार्बन (C) सल्फर (D) जर्मेनियम
154. Heavy water is
(A) Tritium oxide (B) Deuterium oxide
(C) Rain water (D) Water at -4°C
भारी जल है
(A) ट्राइटियम ऑक्साइड (B) ड्यूटेरियम ऑक्साइड
(C) वर्षा जल (D) -4°C पर जल
155. Laparoscopy is connected with
(A) Radars (B) Science of tissues
(C) Study of laser beams (D) Gynaecological operation
लैप्रोस्कोपी किससे सम्बन्धित है ?
(A) राडार (B) ऊतक विज्ञान
(C) लेजर बीम के अध्ययन (D) गायनेकोलॉजिकल ऑपरेशन
156. Existence on moon is not possible because of
(A) high pressure (B) low pressure
(C) absence of air (D) its weak gravitational power
किस कारण चन्द्रमा पर जीवन सम्भव नहीं है ?
(A) उच्च दाब (B) निम्न दाब
(C) वायु की अनुपस्थिति (D) इसकी कमजोर गुरुत्वाकर्षण शक्ति
157. Which Indian bank recently launched the first 'Video life certificate service' for pensioners ?
(A) PNB (B) SBI
(C) Bank of Baroda (D) None of these
किस भारतीय बैंक ने हाल ही में पेंशनधारियों के लिए पहली 'वीडियो जीवन प्रमाणपत्र सेवा' प्रारम्भ की ?
(A) पी एन बी (B) एस बी आई (C) बैंक ऑफ बड़ौदा (D) इनमें से कोई नहीं



158. Which country has recently passed the historic 1 trillion dollar infrastructure bill ?
(A) China (B) USA (C) Australia (D) Italy
किस देश ने हाल ही में ऐतिहासिक 1 ट्रिलियन डॉलर इन्फ्रास्ट्रक्चर विधेयक पारित किया ?
(A) चीन (B) यू.एस.ए. (C) ऑस्ट्रेलिया (D) इटली
159. Parker Solar Probe, which was in the news recently, was launched by which country ?
(A) Sri Lanka (B) Nepal (C) USA (D) India
पार्कर सोलर प्रोब, जो हाल ही में समाचारों में था, किस देश द्वारा प्रारम्भ किया गया था ?
(A) श्रीलंका (B) नेपाल (C) यू.एस.ए. (D) भारत
160. In a certain code 'METEMPIRIC' is written as 'NGWIRUMUKD'. How is 'OBLIGATION' written in that code ?
किसी निश्चित कूट में 'METEMPIRIC' को 'NGWIRUMUKD' के रूप में लिखा गया है ? 'OBLIGATION' को उस कूट में कैसे लिखा जाता है ?
(A) PDONLFXLSO (B) PCOMLFXLSO
(C) PDOMLFWLSO (D) PDOMLFXLQO
161. In a certain code 'DOWN' is written as 5916 and 'NEAR' is written as 6342. How is 'ROAD' written in that code ?
किसी निश्चित कूट में 'DOWN' को 5916 के रूप में लिखा गया है और 'NEAR' को 6342 के रूप में लिखा गया है। इस कूट में 'ROAD' को कैसे लिखा जाता है ?
(A) 2915 (B) 2645 (C) 2495 (D) 2945
162. Which is different from the rest ?
कौन सा अन्य से भिन्न है ?
(A) 33 (B) 43 (C) 53 (D) 59
163. One word substitution for 'One who takes delight in excessive cruelty' ?
(A) Anarchist (B) Sophist (C) Sadist (D) Nihilist
164. Antonym of 'Bliss' is
(A) Paradise (B) Heaven (C) Misery (D) Happiness
165. He grew tired of hard work and began to despair _____ success.
(A) of (B) with (C) for (D) about
166. Meaning of the idiom 'A jaundiced eye' is
(A) Jealousy (B) A generous view
(C) Angry (D) Prejudice
167. 'हाथ डालना' मुहावरे का अर्थ है
(A) आरम्भ करना (B) अनुनय विनय करना
(C) परवश होना (D) अभ्यस्त हो जाना
168. 'भास्कर' का पर्यायवाची है
(A) मार्तण्ड (B) अपत्य (C) निकर (D) समुच्चय

169. 'बुराई' में प्रत्यय है
(A) बु (B) बुर (C) राई (D) आई
170. 'घनश्याम' में समास है
(A) द्वन्द्व (B) तत्पुरुष (C) बहुव्रीहि (D) अव्ययीभाव
171. Which of the following famous ruler is called as 'Father of Inscriptions' ?
(A) Samudra Gupta (B) Chandragupta Maurya
(C) Ashoka (D) Kanishka
निम्न में से किस प्रसिद्ध शासक को 'अभिलेखों का जनक' कहा जाता है ?
(A) समुद्रगुप्त (B) चन्द्रगुप्त मौर्य (C) अशोक (D) कनिष्क
172. The second battle of Panipat took place in
पानीपत की दूसरी लड़ाई कब हुई ?
(A) 1526 (B) 1556 (C) 1576 (D) 1761
173. Which became the first capital of a kingdom under the Tomar Rajputs ?
(A) Delhi (B) Patliputra (C) Calcutta (D) Taxila
तोमर राजपूतों के अधीन साम्राज्य की राजधानी सबसे पहले बना
(A) दिल्ली (B) पाटलिपुत्र (C) कलकत्ता (D) तक्षशिला
174. Who was appointed by Akbar as his Court Musician ?
(A) Abul Fazal (B) Miyan Tansen (C) Raja Birbal (D) Raja Todarmal
अकबर द्वारा किसे अपने दरबारी संगीतज्ञ के रूप में नियुक्त किया गया था ?
(A) अबुल फज़ल (B) मियाँ तानसेन (C) राजा बीरबल (D) राजा टोडरमल
175. Which is in the World Heritage List ?
(A) Khajuraho (B) Taj Mahal (C) Hampi (D) All of these
निम्न में से कौन सा विश्व धरोहर सूची में है ?
(A) खजुराहो (B) ताजमहल (C) हम्पी (D) यह सभी
176. Which year did Bankim Chandra Chattopadhyay write Anand Math ?
बंकिमचन्द्र चट्टोपाध्याय ने किस वर्ष आनन्द मठ लिखा ?
(A) 1872 (B) 1876 (C) 1882 (D) 1886
177. Where was the first session of the Indian National Congress held ?
(A) Lucknow (B) Calcutta (C) Bombay (D) Madras
भारतीय राष्ट्रीय कांग्रेस का प्रथम अधिवेशन कहाँ सम्पन्न हुआ था ?
(A) लखनऊ (B) कलकत्ता (C) बम्बई (D) मद्रास
178. Constituent Assembly of India was formulated on the recommendation of
(A) Wavel Plan (B) Cripps Mission
(C) August Offer (D) Cabinet Mission
भारत की संविधान सभा का निर्माण किसकी अनुशंसा पर हुआ ?
(A) वेवेल योजना (B) क्रिप्स मिशन (C) अगस्त प्रस्ताव (D) कैबिनेट मिशन



179. Where do we find the ideals of Indian democracy in the Constitution ?
(A) The Preamble (B) Part III (C) Part IV (D) Part I
संविधान में भारतीय लोकतंत्र का स्वरूप कहाँ मिलता है ?
(A) प्रस्तावना (B) भाग III (C) भाग IV (D) भाग I
180. Seventh Schedule of the Constitution of India deals with
(A) Allocation of seats in the Council of States.
(B) Distribution of power between the Union and the States.
(C) Power and Authority of the Municipalities.
(D) None of these
भारतीय संविधान की सातवीं अनुसूची सम्बन्धित है
(A) राज्यों की परिषद् में सीटों का बँटवारा (B) केन्द्र एवं राज्यों के बीच शक्ति का वितरण
(C) नगरपालिकाओं की शक्ति एवं अधिकार (D) इनमें से कोई नहीं
181. If the Prime Minister of India submits his resignation to the President, it will mean the resignation of the
(A) Prime Minister only
(B) Prime Minister and Home Minister
(C) Entire Council of Ministers
(D) None of these
यदि भारत का प्रधानमंत्री अपना त्यागपत्र राष्ट्रपति को सौंपता है, तो इसका अर्थ त्यागपत्र होगा
(A) केवल प्रधानमंत्री का (B) प्रधानमंत्री और गृहमंत्री का
(C) सम्पूर्ण मंत्री मण्डल का (D) इनमें से कोई नहीं
182. The function of Protem Speaker is to
(A) Conduct the proceedings of the House in the absence of the Speaker.
(B) Officiate as Speaker when a Speaker is unlikely to be elected.
(C) Swearing in members and hold charge till a regular Speaker is elected.
(D) None of these
अल्पकालीन अध्यक्ष का कार्य है
(A) अध्यक्ष की अनुपस्थिति में सदन की कार्यवाहियों का संचालन ।
(B) अध्यक्ष के रूप में कार्य करना जब अध्यक्ष का चुना जाना असंभव हो ।
(C) नियमित अध्यक्ष चुना जाता है तब तक सदस्यों को शपथ दिलाना और पद ग्रहण करना ।
(D) इनमें से कोई नहीं
183. The Moon is showing its same face to the Earth because
(A) It is not rotating about its own axis.
(B) Its rotation and revolution are opposite.
(C) Its periods of rotation and revolution are the same.
(D) Its rotation is faster than its revolution.
चन्द्रमा अपना समान मुख पृथ्वी को दिखा रहा है क्योंकि
(A) यह अपने ही अक्ष के चारों ओर नहीं घूम रहा है ।
(B) इसका घूर्णन और परिभ्रमण विपरीत है ।
(C) इसके घूर्णन और परिभ्रमण के काल समान हैं ।
(D) इसका घूर्णन इसके परिभ्रमण से तीव्र है ।

184. Which river does not originate in Indian territory ?
(A) Mahanadi (B) Brahmaputra (C) Ravi (D) Chenab
निम्न में से किस नदी का उद्गम भारतीय क्षेत्र में नहीं होता है ?
(A) महानदी (B) ब्रह्मपुत्र (C) रावी (D) चिनाब
185. Which states are prone to cyclones during retreating monsoon season ?
(A) Karnataka and Kerala (B) Punjab and Haryana
(C) Bihar and Assam (D) Andhra Pradesh and Odisha
पश्चगामी मानसून ऋतु के दौरान कौन से राज्य चक्रवात प्रवण हैं ?
(A) कर्नाटक और केरल (B) पंजाब और हरियाणा
(C) बिहार और असम (D) आन्ध्र प्रदेश और ओडिशा
186. The most ideal region for cultivation of cotton in India is
(A) The Brahmaputra Valley (B) The Deccan Plateau
(C) The Indo Gangetic Valley (D) The Rann of Kutch
भारत में कपास की खेती के लिए सर्वाधिक आदर्श क्षेत्र है
(A) ब्रह्मपुत्र घाटी (B) दक्कन पठार (C) सिन्धु-गंगा घाटी (D) कच्छ का रण
187. The Silent Valley is located in which Indian State ?
(A) Kerala (B) Karnataka
(C) Andhra Pradesh (D) Maharashtra
साइलेन्ट घाटी किस भारतीय राज्य में स्थित है ?
(A) केरल (B) कर्नाटक (C) आन्ध्र प्रदेश (D) महाराष्ट्र
188. Kalakkad – Mundanthurai Tiger reserve is in which state ?
(A) Tamil Nadu (B) Chhattisgarh
(C) Arunachal Pradesh (D) Uttarakhand
कलाकड़ – मुण्डन्थुराई टाइगर रिजर्व किस राज्य में है ?
(A) तमिलनाडु (B) छत्तीसगढ़ (C) अरुणाचल प्रदेश (D) उत्तराखण्ड
189. Tehri hydropower complex is constructed on which river ?
(A) Alaknanda (B) Mandakini (C) Dhaulī Ganga (D) Bhagirathi
टिहरी जलविद्युत कॉम्प्लेक्स किस नदी पर निर्मित है ?
(A) अलकनंदा (B) मंदाकिनी (C) धौली गंगा (D) भागीरथी
190. India's population growth is characterised by
(A) An increase in rate of death.
(B) An increase in ratio of females.
(C) An increase in the birth rate and declining death rate.
(D) Increasing number of old people.
भारत की जनसंख्या वृद्धि किससे विशेषित होती है ?
(A) मृत्यु दर में वृद्धि (B) महिलाओं के अनुपात में वृद्धि
(C) जन्म दर में वृद्धि और घटती मृत्यु दर (D) बुजुर्गों की संख्या में वृद्धि



191. A 'Market Economy' is one which
(A) is controlled by the Government.
(B) is free from the Government control.
(C) is influenced by International market forces .
(D) All of these
'बाजार अर्थव्यवस्था' वह है
(A) जो सरकार द्वारा नियन्त्रित होती है ।
(B) जो सरकार के नियन्त्रण से मुक्त होती है ।
(C) जो अन्तर्राष्ट्रीय बाजार बलों से प्रभावित होती है ।
(D) यह सभी
192. Which is an example of joint supply ?
(A) Coffee and Tea (B) Ink and Pen
(C) Tooth Brush and Paste (D) Wool and Mutton
कौन सा संयुक्त आपूर्ति का एक उदाहरण है ?
(A) कॉफी और चाय (B) स्याही और पैन
(C) टूथ ब्रश और पेस्ट (D) ऊन और भेड़ का मांस
193. The cuticle is absent in
(A) Leaf (B) Stem (C) Root (D) Fruit
क्यूटिकल अनुपस्थित होता है
(A) पत्ती में (B) तने में (C) जड़ में (D) फल में
194. The term 'RH factor' refers to
(A) Rhesus factor (B) Rheumatoid factor
(C) Renal factor (D) Rhombic factor
पद 'RH फैक्टर' का अर्थ है
(A) रीसस फैक्टर (B) रूमेटॉइड फैक्टर (C) रीनल फैक्टर (D) रोम्बिक फैक्टर
195. Outside of cooking utensils are generally left black from below because
(A) It is difficult to clean daily.
(B) Black surface is a good conductor of heat.
(C) Black surface is a poor conductor of heat.
(D) Black surface is a good absorber of heat.
खाना पकाने के बर्तनों का बाहरी हिस्सा आमतौर पर नीचे से काला रखा जाता है क्योंकि
(A) रोजाना साफ करना कठिन है । (B) काली सतह ऊष्मा की सुचालक है ।
(C) काली सतह ऊष्मा की कुचालक है । (D) काली सतह ऊष्मा की अच्छी अवशोषक है ।

196. Refrigerator protects the food from contamination because
- (A) At its low temperature bacteria & fungus become non-reactive.
(B) Germs get died at this temperature.
(C) Germs get freeze at this temperature.
(D) It makes food free from germs.

रेफ्रिजरेटर खाने को दूषित होने से बचाता है क्योंकि

- (A) इसके निम्न तापमान पर जीवाणु और कवक निष्क्रिय हो जाते हैं।
(B) इस तापमान पर जीवाणु मर जाते हैं।
(C) इस तापमान पर जीवाणु जम जाते हैं।
(D) यह भोजन को जीवाणु मुक्त बनाता है।



197. The lightest radioactive element is
- (A) Deuterium (B) Polonium (C) Tritium (D) Uranium

सबसे हलका रेडियोएक्टिव तत्व है

- (A) ड्यूटेरियम (B) पोलोनियम (C) ट्राइटियम (D) यूरेनियम

198. What is the common name of Calcium hypochlorite ?

- (A) Washing soda (B) Bleaching powder
(C) Baking powder (D) Baking soda

कैल्सियम हाइपोक्लोराइट का सामान्य नाम क्या है ?

- (A) वाशिंग सोडा (B) ब्लिचिंग पाउडर (C) बैकिंग पाउडर (D) बैकिंग सोडा

199. Which institution recently released report on 'Pandemic Billionaires' ?

- (A) Pratham Foundation (B) Oxfam
(C) Amnesty International (D) UNICEF

किस संस्थान ने हाल ही में 'पेण्डेमिक बिलियनियर्स' पर रिपोर्ट जारी की ?

- (A) प्रथम फाउण्डेशन (B) ऑक्सफेम
(C) एमनेस्टी इंटरनेशनल (D) यूनिसेफ

200. Which state has recently released India's first citizen-driven state-level Bird Atlas ?

- (A) Kerala (B) Karnataka (C) Tamil Nadu (D) Odisha

किस राज्य ने हाल ही में भारत की प्रथम सिटीजन-ड्राइवन स्टेट लेवल बर्ड एटलस जारी किया है ?

- (A) केरल (B) कर्नाटक (C) तमिलनाडु (D) ओडिशा

KEY SET C-795 PHARMACIST (ALLOPATHY) (POST CODE-954) SERIES-A

निम्न दर्शाई गई अस्थायी उत्तर कुंजी (Provisional Answer Key) दिनांक **14.05.2022** को आयोजित **PHARMACIST (ALLOPATHY) (POST CODE-954)** की छंटनी परीक्षा से सम्बन्धित है। यदि अभ्यर्थियों को उत्तर कुंजी के संदर्भ में कोई आपत्ति हो, तो वे लिखित साक्ष्यों (Documentary proof) के साथ **आयोग कार्यालय में व्यक्तिगत तौर पर अथवा डाक द्वारा** अपनी आपत्तियां प्रेषित कर सकते हैं। आयोग के निर्णय अनुसार **e-mail द्वारा प्रेषित आपत्तियां स्वीकार नहीं होगी**। आयोग कार्यालय में दिनांक **24.05.2022** सांय 5 बजे तक प्राप्त आपत्तियां ही विचारणीय होंगी। आपत्तियां दर्ज करते समय अभ्यर्थी पद नाम, पद कोड, अनुक्रमांक, अपनी प्रश्न पुस्तिका (Question Booklet) की सीरीज व प्रश्न संख्या अवश्य इंगित करें।

1	A	41	D	81	D	121	D	161	A
2	D	42	B	82	A	122	D	162	A
3	C	43	C	83	D	123	B	163	C
4	D	44	B	84	D	124	D	164	C
5	D	45	C	85	D	125	A	165	A
6	A	46	C	86	D	126	A	166	D
7	B	47	C	87	B	127	C	167	A
8	C	48	B	88	D	128	B	168	A
9	A	49	D	89	B	129	A	169	D
10	A	50	D	90	D	130	A	170	A
11	A	51	C	91	C	131	A	171	A
12	D	52	D	92	B	132	D	172	B
13	B	53	C	93	C	133	B	173	A
14	B	54	B	94	D	134	A	174	B
15	D	55	D	95	D	135	D	175	D
16	A	56	B	96	B	136	A	176	C
17	D	57	A	97	B	137	B	177	C
18	B	58	C	98	D	138	A	178	D
19	A	59	C	99	C	139	A	179	A
20	C	60	D	100	D	140	B	180	B
21	C	61	C	101	B	141	D	181	C
22	B	62	B	102	A	142	C	182	C
23	C	63	B	103	B	143	D	183	C
24	A	64	B	104	C	144	C	184	B
25	B	65	A	105	B	145	C	185	D
26	C	66	D	106	D	146	C	186	B
27	D	67	D	107	A	147	B	187	A
28	D	68	D	108	C	148	C	188	A
29	A	69	B	109	A	149	B	189	D
30	D	70	D	110	C	150	D	190	C
31	C	71	C	111	B	151	D	191	B
32	B	72	D	112	A	152	D	192	D
33	C	73	D	113	D	153	B	193	C
34	D	74	B	114	C	154	B	194	A
35	D	75	C	115	C	155	D	195	D
36	C	76	D	116	C	156	D	196	A
37	D	77	C	117	A	157	B	197	C
38	C	78	A	118	B	158	B	198	B
39	D	79	D	119	A	159	C	199	B
40	B	80	B	120	B	160	D	200	A

KEY SET C-795 PHARMACIST (ALLOPATHY) (POST CODE-954) SERIES-B

निम्न दर्शाई गई अस्थायी उत्तर कुंजी (Provisional Answer Key) दिनांक **14.05.2022** को आयोजित **PHARMACIST (ALLOPATHY) (POST CODE-954)** की छंटनी परीक्षा से सम्बन्धित है। यदि अभ्यर्थियों को उत्तर कुंजी के संदर्भ में कोई आपत्ति हो, तो वे लिखित साक्ष्यों (Documentary proof) के साथ **आयोग कार्यालय में व्यक्तिगत तौर पर अथवा डाक द्वारा** अपनी आपत्तियां प्रेषित कर सकते हैं। आयोग के निर्णय अनुसार **e-mail द्वारा प्रेषित आपत्तियां स्वीकार नहीं होगी**। आयोग कार्यालय में दिनांक **24.05.2022** सांय 5 बजे तक प्राप्त आपत्तियां ही विचारणीय होंगी। आपत्तियां दर्ज करते समय अभ्यर्थी पद नाम, पद कोड, अनुक्रमांक, अपनी प्रश्न पुस्तिका (Question Booklet) की सीरीज़ व प्रश्न संख्या अवश्य इंगित करें।

1	A	41	B	81	A	121	B	161	D
2	D	42	D	82	C	122	D	162	C
3	C	43	C	83	B	123	D	163	B
4	B	44	D	84	A	124	D	164	D
5	C	45	D	85	D	125	B	165	C
6	D	46	B	86	C	126	B	166	A
7	D	47	C	87	C	127	D	167	D
8	C	48	D	88	C	128	D	168	A
9	D	49	C	89	A	129	B	169	C
10	C	50	A	90	B	130	B	170	B
11	D	51	D	91	A	131	C	171	B
12	B	52	B	92	B	132	D	172	A
13	D	53	D	93	D	133	A	173	A
14	B	54	A	94	D	134	A	174	D
15	C	55	D	95	B	135	C	175	C
16	B	56	D	96	D	136	C	176	D
17	C	57	D	97	A	137	A	177	D
18	C	58	D	98	A	138	D	178	A
19	C	59	B	99	C	139	A	179	B
20	B	60	D	100	B	140	A	180	C
21	D	61	B	101	A	141	D	181	A
22	D	62	D	102	A	142	A	182	A
23	C	63	C	103	A	143	A	183	A
24	D	64	B	104	D	144	B	184	D
25	C	65	C	105	B	145	A	185	B
26	B	66	D	106	A	146	B	186	B
27	D	67	D	107	D	147	D	187	D
28	B	68	B	108	A	148	C	188	A
29	A	69	B	109	B	149	C	189	D
30	C	70	D	110	A	150	D	190	B
31	C	71	C	111	A	151	A	191	A
32	D	72	D	112	B	152	B	192	C
33	C	73	B	113	D	153	C	193	C
34	B	74	A	114	C	154	C	194	B
35	B	75	B	115	D	155	C	195	C
36	B	76	C	116	C	156	B	196	A
37	A	77	B	117	C	157	D	197	B
38	D	78	D	118	C	158	B	198	C
39	D	79	A	119	B	159	A	199	D
40	D	80	C	120	C	160	A	200	D

KEY SET C-795 PHARMACIST (ALLOPATHY) (POST CODE-954) SERIES-C

निम्न दर्शाई गई अस्थायी उत्तर कुंजी (Provisional Answer Key) दिनांक **14.05.2022** को आयोजित **PHARMACIST (ALLOPATHY) (POST CODE-954)** की छंटनी परीक्षा से सम्बन्धित है। यदि अभ्यर्थियों को उत्तर कुंजी के संदर्भ में कोई आपत्ति हो, तो वे लिखित साक्ष्यों (Documentary proof) के साथ **आयोग कार्यालय में व्यक्तिगत तौर पर अथवा डाक द्वारा** अपनी आपत्तियां प्रेषित कर सकते हैं। आयोग के निर्णय अनुसार **e-mail द्वारा प्रेषित आपत्तियां स्वीकार नहीं होगी।** आयोग कार्यालय में दिनांक **24.05.2022** सांय 5 बजे तक प्राप्त आपत्तियां ही विचारणीय होंगी। आपत्तियां दर्ज करते समय अभ्यर्थी पद नाम, पद कोड, अनुक्रमांक, अपनी प्रश्न पुस्तिका (Question Booklet) की सीरीज व प्रश्न संख्या अवश्य इंगित करें।

1	D	41	A	81	C	121	B	161	D
2	B	42	B	82	D	122	A	162	B
3	D	43	D	83	A	123	A	163	D
4	A	44	D	84	A	124	D	164	B
5	D	45	B	85	C	125	C	165	C
6	D	46	D	86	C	126	D	166	B
7	D	47	A	87	A	127	D	167	C
8	D	48	A	88	D	128	A	168	C
9	B	49	C	89	A	129	B	169	C
10	D	50	B	90	A	130	C	170	B
11	B	51	A	91	D	131	A	171	D
12	D	52	A	92	A	132	A	172	D
13	C	53	A	93	A	133	A	173	C
14	B	54	D	94	B	134	D	174	D
15	C	55	B	95	A	135	B	175	C
16	D	56	A	96	B	136	B	176	B
17	D	57	D	97	D	137	D	177	D
18	B	58	A	98	C	138	A	178	B
19	B	59	B	99	C	139	D	179	A
20	D	60	A	100	D	140	B	180	C
21	C	61	A	101	A	141	A	181	C
22	D	62	B	102	B	142	C	182	D
23	B	63	D	103	C	143	C	183	C
24	A	64	C	104	C	144	B	184	B
25	B	65	D	105	C	145	C	185	B
26	C	66	C	106	B	146	A	186	B
27	B	67	C	107	D	147	B	187	A
28	D	68	C	108	B	148	C	188	D
29	A	69	B	109	A	149	D	189	D
30	C	70	C	110	A	150	D	190	D
31	A	71	B	111	D	151	A	191	B
32	C	72	D	112	C	152	D	192	D
33	B	73	D	113	B	153	C	193	C
34	A	74	D	114	D	154	B	194	D
35	D	75	B	115	C	155	C	195	D
36	C	76	B	116	A	156	D	196	B
37	C	77	D	117	D	157	D	197	C
38	C	78	D	118	A	158	C	198	D
39	A	79	B	119	C	159	D	199	C
40	B	80	B	120	B	160	C	200	A

KEY SET C-795 PHARMACIST (ALLOPATHY) (POST CODE-954) SERIES-D

निम्न दर्शाई गई अस्थायी उत्तर कुंजी (Provisional Answer Key) दिनांक **14.05.2022** को आयोजित **PHARMACIST (ALLOPATHY) (POST CODE-954)** की छंटनी परीक्षा से सम्बन्धित है। यदि अभ्यर्थियों को उत्तर कुंजी के संदर्भ में कोई आपत्ति हो, तो वे लिखित साक्ष्यों (Documentary proof) के साथ **आयोग कार्यालय में व्यक्तिगत तौर पर अथवा डाक द्वारा** अपनी आपत्तियां प्रेषित कर सकते हैं। आयोग के निर्णय अनुसार **e-mail द्वारा प्रेषित आपत्तियां स्वीकार नहीं होगी**। आयोग कार्यालय में दिनांक **24.05.2022** सांय 5 बजे तक प्राप्त आपत्तियां ही विचारणीय होंगी। आपत्तियां दर्ज करते समय अभ्यर्थी पद नाम, पद कोड, अनुक्रमांक, अपनी प्रश्न पुस्तिका (Question Booklet) की सीरीज व प्रश्न संख्या अवश्य इंगित करें।

1	B	41	C	81	D	121	A	161	B
2	A	42	D	82	B	122	C	162	D
3	A	43	A	83	A	123	C	163	C
4	B	44	B	84	C	124	D	164	D
5	D	45	C	85	C	125	C	165	B
6	C	46	C	86	B	126	B	166	A
7	D	47	C	87	C	127	B	167	B
8	C	48	B	88	A	128	B	168	C
9	C	49	D	89	B	129	A	169	B
10	C	50	B	90	C	130	D	170	D
11	B	51	A	91	D	131	D	171	A
12	C	52	A	92	D	132	D	172	C
13	B	53	D	93	A	133	B	173	A
14	D	54	C	94	D	134	D	174	C
15	D	55	B	95	C	135	C	175	B
16	D	56	D	96	B	136	D	176	A
17	B	57	C	97	C	137	D	177	D
18	B	58	A	98	D	138	B	178	C
19	D	59	D	99	D	139	C	179	C
20	D	60	A	100	C	140	D	180	C
21	B	61	C	101	D	141	C	181	A
22	B	62	B	102	C	142	A	182	B
23	C	63	B	103	D	143	D	183	A
24	D	64	A	104	B	144	B	184	B
25	A	65	A	105	D	145	D	185	D
26	A	66	D	106	B	146	A	186	D
27	C	67	C	107	C	147	D	187	B
28	C	68	D	108	B	148	D	188	D
29	A	69	D	109	C	149	D	189	A
30	D	70	A	110	C	150	D	190	A
31	A	71	B	111	C	151	B	191	C
32	A	72	C	112	B	152	D	192	B
33	D	73	A	113	D	153	B	193	A
34	A	74	A	114	D	154	D	194	A
35	A	75	A	115	C	155	C	195	A
36	B	76	D	116	D	156	B	196	D
37	A	77	B	117	C	157	C	197	B
38	B	78	B	118	B	158	D	198	A
39	D	79	D	119	D	159	D	199	D
40	C	80	A	120	B	160	B	200	A

DATED: 17.05.2022

Sd/
CONTROLLER OF EXAMINATION